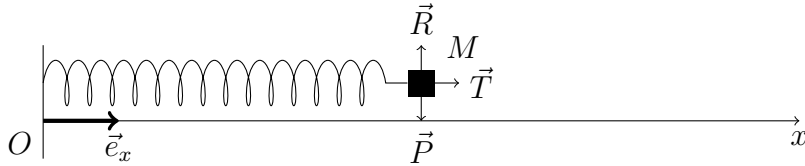


Oscillateur Harmonique

Introduction

MPSI 2

On raisonne sur le pendule horizontal.



Le solide M peut coulisser sans frottements sur (Ox) et est accroché à un ressort de (constante de) raideur k et de longueur à vide l_0 . Le solide M a pour masse m . On se placera dans le référentiel terrestre R_T supposé galiléen.